

Une présence internationale et une approche locale

Actemium est la marque de VINCI Energies dédiée au monde du process industriel. Actemium conçoit, réalise et maintient les installations de ses clients, avec l'objectif d'améliorer leur performance industrielle.

Ses entreprises, implantées au plus près des sites de production, cultivent avec leurs clients des relations sur le long terme. Grâce à la parfaite connaissance de leur outil de production, elles conçoivent et mettent en place des offres personnalisées.

Un réseau 100% dédié au process industriel

300	entreprises
35	pays
19 000	ingénieurs et techniciens
2 milliards	d'euros de chiffre d'affaires

Au coeur **de la performance industrielle**

Actemium, un réseau mondial



VINCI Energies, l'un des 5 pôles du groupe VINCI, est un acteur mondial de premier plan des services à l'énergie et aux technologies de l'information intervenant dans quatre domaines d'activité : l'industrie, les infrastructures, le tertiaire et les télécommunications.

VINCI est un acteur mondial des métiers des concessions et de la construction, employant 191 000 collaborateurs dans une centaine de pays.

www.actemium.com





CARRIERES

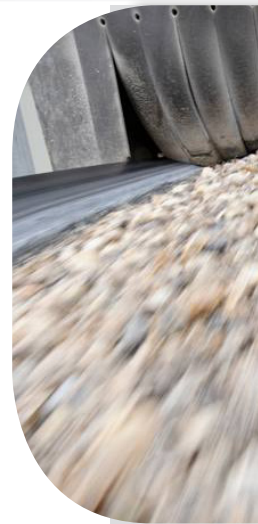
La construction de vos idéaux

CARRIÈRES

La construction de vos idéaux

Acteur indispensable du secteur de la construction, l'industrie minière doit faire face à des contraintes économiques, réglementaires, environnementales... sans cesse croissantes. L'amélioration de la disponibilité, de la sécurité et de la productivité des installations, la réduction des consommations d'énergie, sont au cœur des enjeux de demain.

Les équipes d'Actemium, expérimentées et formées aux exigences du milieu des carrières, vous accompagnent au quotidien et mettent en œuvre des solutions et des services répondant à vos besoins.



Process primaire

- Réception des matériaux
- Concassage
- Pesage en continu
- Criblage
- Convoyage et stockage

Process secondaire

- Reprise des matériaux
- Concassage
- Pesage en continu
- Convoyage vers l'unité tertiaire

Process

- Criblage
- Pesage en ligne
- Manutention
- Stockage par granulométrie



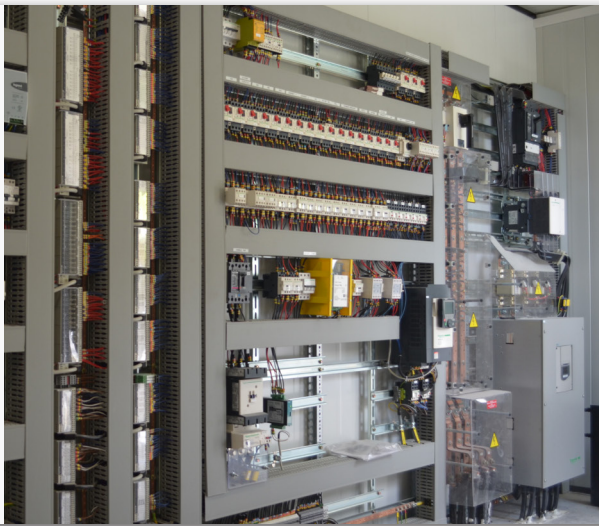
Services & Maintenance

- Assistance technique et formation
- Rebobinage moteurs
- Révision des transformateurs
- Maintenance machines tournantes
- Analyse vibratoire
- Rechargement mâchoires broyeurs
- Télémaintenance



Management de projet

- Gestion de projet
- Planning
- Pilotage des ressources
- Analyse des risques



tertiaire

- Lavage des matériaux
- Traitement des eaux
- Traitement des sables
- Pressoir à boues

Process chargement

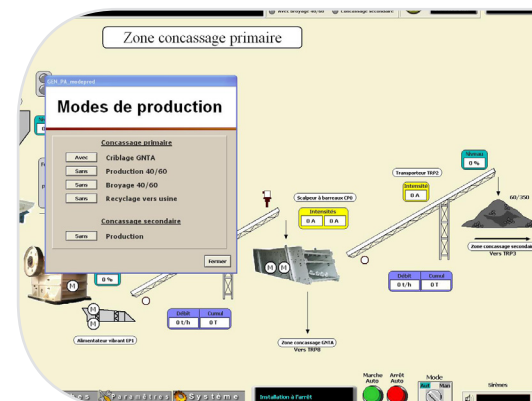
- Camions
- Bateaux
- Trains

Applications spécifiques

- Pupitre opérateur embarqué wifi
- Télécommande radio
- Chargement automatique par badges
- Optimisation du flux des matériaux
- Recomposition
- Dépoussiérage
- Locaux techniques équipés
- Vidéo protection des installations
- Protection vol de câbles
- Détection incendie bandes transporteuses
- Automatismes de sécurité
- Tests périodiques d'arrêts d'urgence

Réalisation

- Etudes de conception
- Etudes de réalisation
- Construction des tableaux électriques / Châssis
- Câblage sur site
- Mise en service
- Assistance au démarrage



Génie électrique

- Ingénierie HT/BT
- Bilan de puissance
- Dimensionnement de l'installation
- Définition des tableaux de puissance et de commande, schémas
- Plan de consignation des installations
- Efficacité énergétique

Génie mécanique

- Adaptation / modification des équipements :
 - Accès, passerelle
 - Carter et protections
- Usinage :
 - Remise en état mécanique

Contrôle-commande

- Spécifications fonctionnelles
- Définition architecture système
- Définition capteurs
- Réseaux de terrain
- Automatismes, IHM, supervision
- Gestion de production, traçabilité
- Informatique industrielle

Nos expertises